

# החרש הארצישראלי

חרש הוא אזור שבו גדלים עצים נמוכים וביניהם צומחים שיחים ומטפסים. הצמחיה בחרש צפופה עד כדי כך שקשה להבחין בין עץ לשיח. רב הצמחים בחרש בעלי עלים קוצניים וקשים. העצים המצויים בחרש הארצישראלי הם אלון מצוי ואלה ארצישראלית. עוד על החרש הים תיכוני בישוראל - צפו בסרטון



## מי שמחפש-מוצא

אלון ואלה יצאו לטיול בחרש. מצאו את הבלוטים, האצטרבלים, הפרות, והפטירות שמצאו בדרך.



## תצפית

# עצי ארצנו

### נשיר ונרקוד

ככה שותלים שתיל

מלים: לאה נאור, לחן: מתי כספי



### נשיר

אילנות

מלים: לאה גולדברג, לחן: אחינעם ניני



עץ הכוכבים

מלים: ליב מורגנטוי, מרגום: יורם טהרלב, לחן: נורית הירש



מקהלה עליזה

מלים: לאה נאור, לחן: נורית הירש



## יצירה

מזמנים לצאת החוצה, לאסוף עלים, ענפים, בלוטים ועוד וליצר מנדלה מהטבע. אם יש לכם חבל או חוט צמר תוכלו לאסוף את חלקי המנדלה ולהכין באמצעותם מוביל לקשוט הכמה.

נתפזר בו מקרוב ומרחוק, נגע בו. ננסה לחקות את עמידותו. נצא אל חצר בית הספר. נמצא עץ או שיח, נעשה קמאר אותו - נבחרו עליו, צורתו, צבעו, ענפיו, צבעיו.

## נציר

לו הייתי עץ, כך הייתי נראה: נציר כאן:



# הידעת?

80% מהעצים הנטעים בישראל בארץ הם ארנים, אך הארן אינו ארצישראלי במקורו! הוא יובא לכאן לראשונה כנראה על ידי ה'טמפלרים', גרמנים שחיו בארץ ישראל במאה ה-19.



# עצי ארצנו משלנו

## ברכה

“ברוך אתה ה' אלהינו מלך העולם בורא עצי השמים”.  
ברכה שיש הנוהגים לברך כאשר פוגשים בעץ המדיף ריח טוב.

## מו המדרש

רבי שמעון ובנו ברחו מהרומאים והתחבאו במערה. התרחש להם נס, ונברא עבורם חרוב ומעין מים.  
כך ישבו ולמדו תורה כל היום, שמים עשירה שנים.

(על פי תלמוד בבלי, מסכת שבת, לג, ע"ב)

## תו דעתך

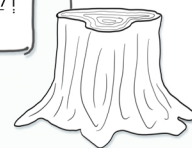
רבים מהחפצים שאנחנו משתמשים בהם מדי יום עשויים מעץ: רהיטים, גדרות, צעצועים, כלי נגינה וכמוכן הניר שאנו צורכים.  
בארצות רבות עץ הוא חומר הבנין העקרי וגם בארץ עץ משמש לצרכי בנין שונים. כדי לספק עץ ומוצריו לכל העולם בני האדם כורתים עצים רבים, וכן היערות הגדולים של העולם נפגעים קשות.

היערות הכרחיים לנו, כי הם מסייעים בשמירה על אור נקי והאזון בטבע.



## משלנו

משלנו: צירו חפצים העשויים עץ שנמצאים בבית, בכמה וברחוב.



## חידה

בעזרת איזה עץ נסו החלוצים  
ליבש את הבצות בארץ ישראל?

(סוטה, ט"ז)

## נמתח קו

נתאים בין עצי החרש לפרותיהם:



ברז      אלון      אלה      ארן



פיסטוק      אצטרבל      אצטרבל      בלוט

## הידעת?

מהם עצי סרק? מקבל לומר שאלו עצים שאינם מוציאים פרות. אך זה לא נכון! הפרי מכיל את הזרעים, ואחראי על רביית העץ. עץ שאין לו פרות לא יתרבה וסופו להעלם מהעולם.  
מה בכל זאת ההבדל בין עץ פרי לעץ סרק? ההבחנה הזו אינה מדעית, אלא מבססת על נקדת המבט שלנו, בני האדם. לעצי הסרק יש פרות, ואפילו פרות ראויים למאכל. "עצי סרק", אם כן, הם העצים שאנו בני האדם לא רוצים לאכל את פרותיהם. מדוע? או כי אינם טעימים או מתוקים מספיק עבורנו, או מכיון שפרותיהם אינם אכילים עבורנו כלל, מפני שהם יבשים או רעילים לבני האדם. פרות אלו משמשים למאכל לבעלי חיים. לדגמה, פרות עץ האזדרכת רעילים לבני אדם, אבל משמשים מאכל תאווה לצפורים ולעטלפים.

